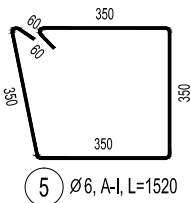
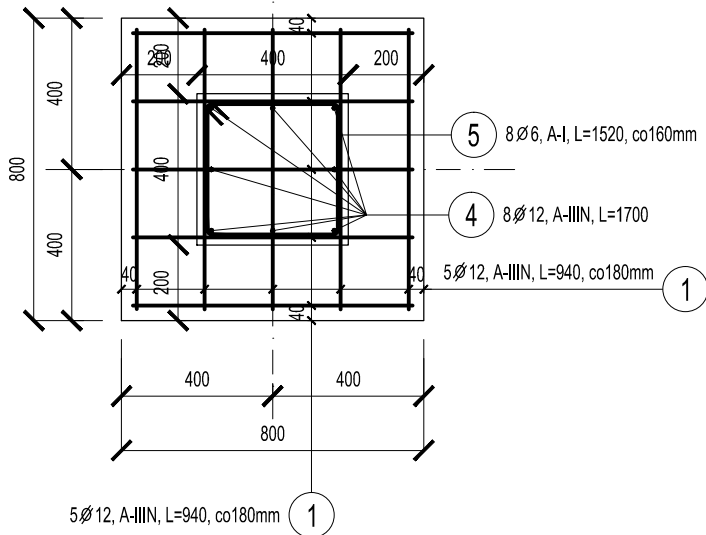
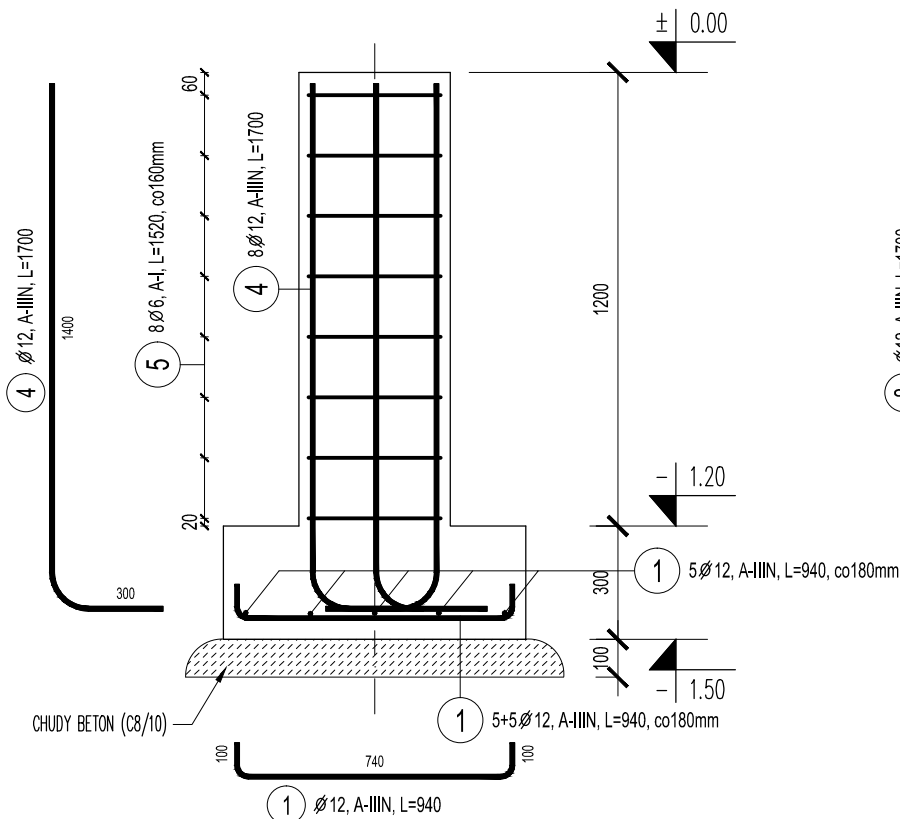


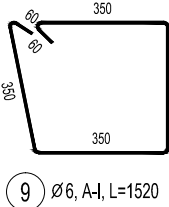
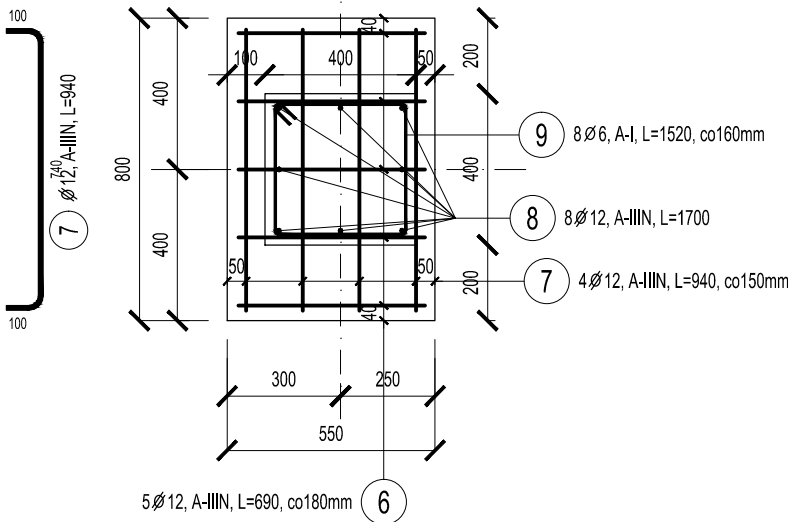
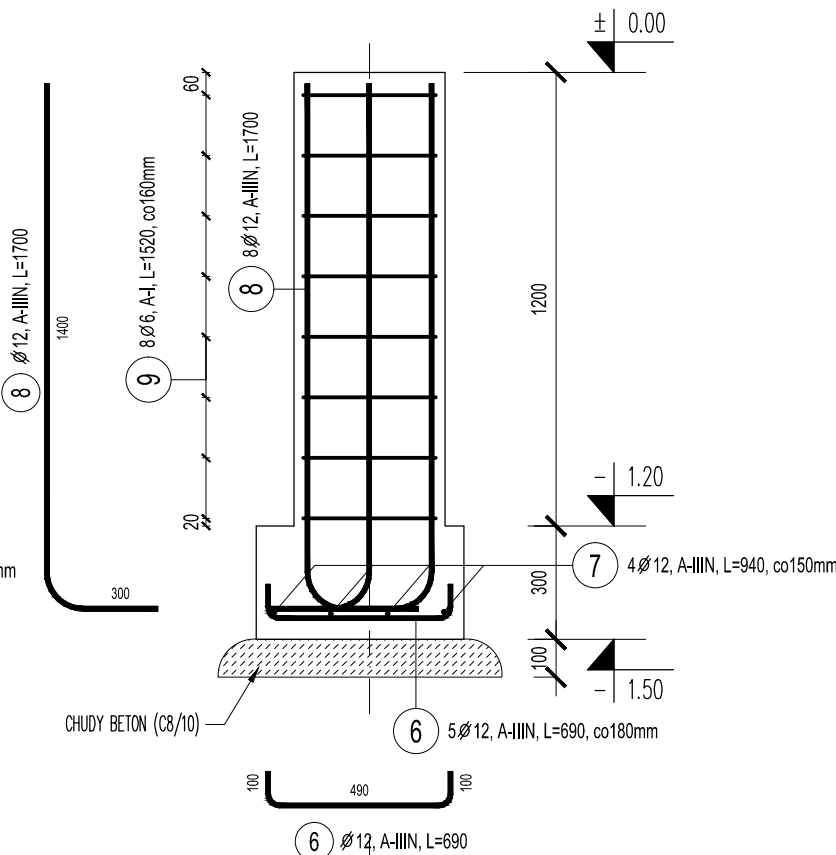
STOPA POZ. SF.5 1:20

- 4 szt.



STOPA POZ. SF.6 1:20

- 2 szt.



ZESTAWIENIE STALI ZBROJENIOWEJ								
Poz.	Stal		Długość (mm)	Ilość			Długość łączna (m)	
	Ø	Ø		w elemencie	elementów	ogółem	A-I	A-IIIIN
	A-I	A-IIIIN					Ø 6	Ø 12
1		12	940	10	4	40		37,60
4		12	1700	8	4	32		54,40
5	6		1520	8	4	32	48,64	
6		12	690	5	2	10		6,90
7		12	940	8	2	16		15,04
8		12	1700	8	2	16		27,20
9	6		1520	8	2	16	24,32	
Długość wg średnic (m)							72,96	141,14
Masa 1 m pręta (kg/m)							0,22	0,89
Masa łączna wg średnic (kg)							16,20	125,33
Masa łączna wg gatunku stali (kg)							16,20	125,33
Ogółem (kg)							141,53	

BETON C20/25 W8 - dla fundamentów
BETON C8/10 - dla podkładu

STAL ZBROJENIOWA: A-I S3tSY-b, (lub: St3S-b, PB-240)
A-IIIIN: BST500S, B500SP
OTULINA ZBROJENIA: min. 50mm (dolem),
min. 30mm (pozostałe krawędzie)

PB - Techniczny: Konstrukcja STOPY FUNDAMENTOWE POZ: SF.5, SF.6			
INWESTYCJA:	Przebudowa i remont istniejącego budynku, budowa schodów zewnętrznych, zagospodarowanie terenu wokół budynku w ramach zadania: poprawa efektywności energetycznej budynku wielofunkcyjnego w Grzmiącej wraz z jego modernizacją		
ADRES INWESTYCJI:	Działka nr 15/4 obręb Grzmiąca 0013, gmina Grzmiąca, ul. Kolejowa 2		
	OPRACOWALI:	nr upr.	podpisy
KONSTRUKCJA projektant:	mgr inż. ARTUR BOBROWSKI	ZAP/0003/PBKb/20 ZAP/BO/0144/20	
KONSTRUKCJA sprawdził:	mgr inż. MONIKA DOBIERSKA	ZAP/0124/POOK/12 ZAP/BO/0043/14	
PRACOWNIA PROJEKTOWA MIŁO		DATA:	12.2022rew. 00 z dn.
		SKALA:	1:20
www.milo7.pl , pracownia@milo7.pl ul. Sowińskiego 24 , 70-236 Szczecin tel/fax 914319926 , kom. 608031884		NR RYS.:	K/2.2